

GAL Marghine

Fondazione di Partecipazione

Tavolo tematico "Vendita diretta"

5° incontro Silanus 12 aprile 2010 – ore 19.15

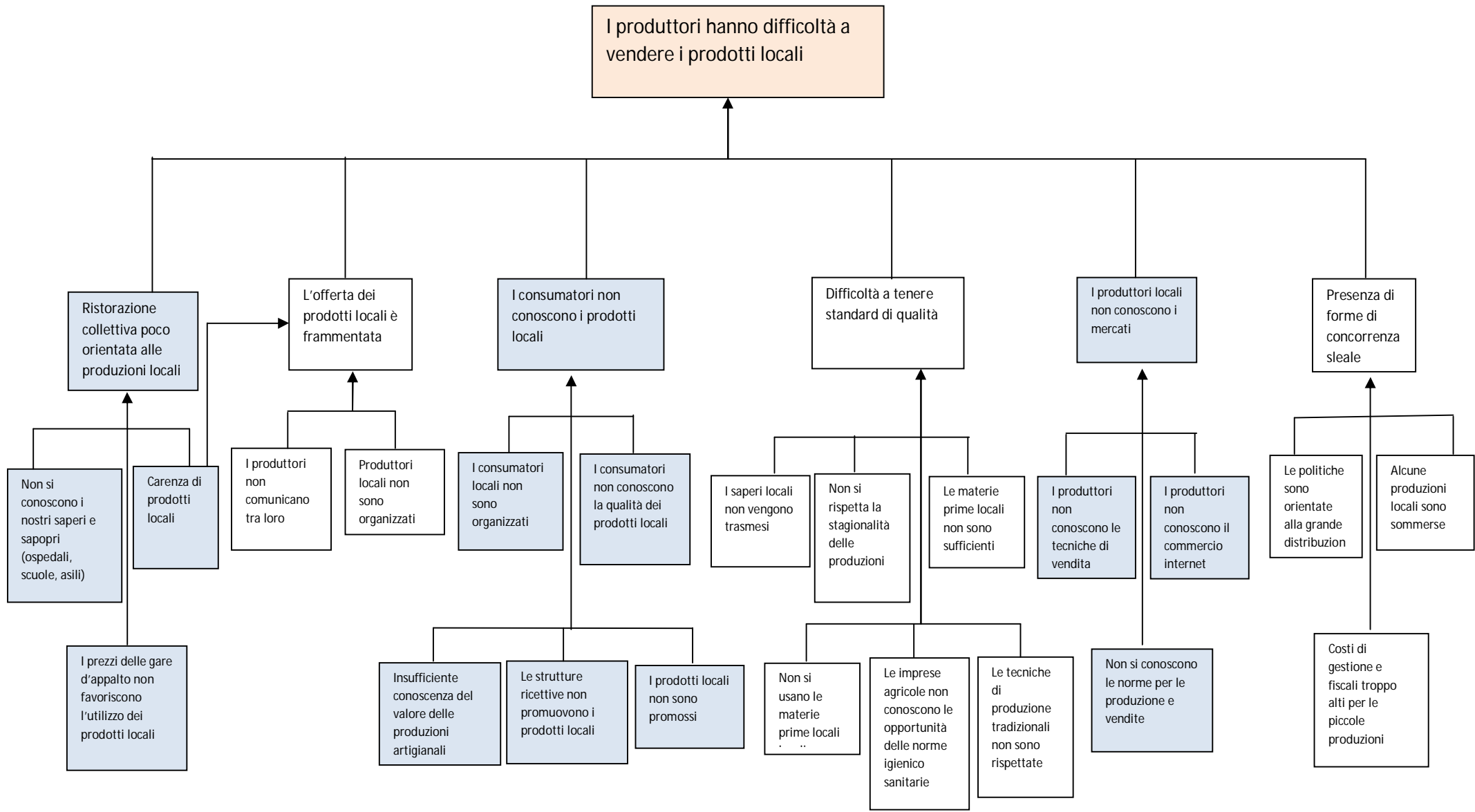
L'obiettivo è quello di rappresentare i problemi relativi al tema della vendita diretta nel Marghine, già individuati nel 4° incontro, in forma grafica clusterizzata, secondo un legame di causa effetto a partire dal basso: albero dei problemi

Si chiede ai partecipanti di individuare 3 o più problemi che presentino più cause ed almeno un effetto. Da essi si parte per la costruzione dell'albero dei problemi, andando mano a mano a individuare le relazioni causa effetto fra i diversi problemi individuati, sino ad esaurimento degli stessi.

Alla fine si chiede ai partecipanti di completare l'albero dei problemi individuando ulteriori cause per i problemi non sufficientemente specificati.

Si chiede altresì di individuare eventuali ulteriori effetti utili a rappresentare più compiutamente l'albero dei problemi della vendita diretta nel Marghine.

I partecipanti individuano e condividono le relazioni causa effetto fra i problemi come nell'albero dei problemi di seguito rappresentato:



Risultato conseguito: Costruzione dell'albero dei problemi sul tema della vendita diretta nel Marghine.

Prossimo incontro: Silanus Sala Auditorium G. Fiori – Lunedì 26 aprile dalle ore 19.30 alle ore 21.30.

Chiusura lavori quinto incontro ore 20.50.