

# GAL Marghine

Fondazione di Partecipazione

TAVOLO TEMATICO "SOSTEGNO ALLE IMPRESE"

**7° incontro Bolotana 18 giugno 2010 – ore 19.45**

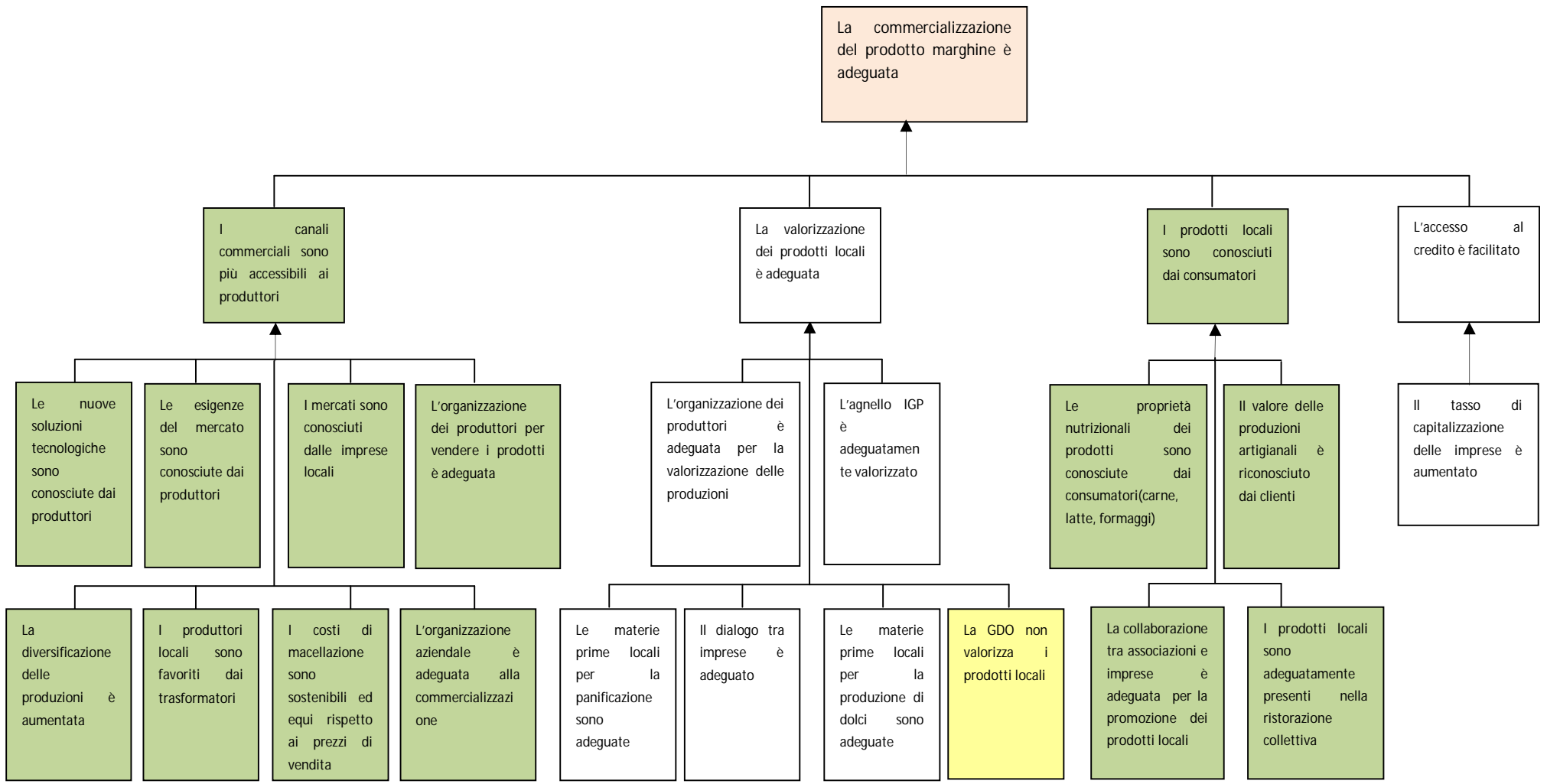
L'obiettivo è quello di condividere e rappresentare una visione della situazione futura sul tema del Sostegno alle imprese nel Marghine, a partire dall'albero dei problemi condiviso nell'incontro precedente.

L' *Analisi degli obiettivi* presuppone quindi la trasformazione in positivo della realtà attuale negativa ottenuta con l'albero dei problemi. La tecnica suggerisce di utilizzare la forma del participio passato e non l'infinito o il sostantivo. Questa semplice trasposizione dei problemi in obiettivi non costituisce l'individuazione degli obiettivi del progetto, ma descrive una raffigurazione positiva della realtà qualora tutti i problemi fossero risolti.

Si chiede ai partecipanti di riformulare i problemi in una condizione positiva raggiunta in futuro.

Una volta definiti gli obiettivi e rappresentati nella forma grafica dell'*albero degli obiettivi*, si chiede ai partecipanti di verificare il perdurare della relazione causa effetto.

I partecipanti definiscono gli obiettivi e verificano le relazioni causa effetto fra essi come nell'albero degli obiettivi di seguito rappresentato:



Nota: In giallo sono indicati i problemi per i quali il tavolo ritiene necessario un ulteriore approfondimento

I tempi delle istituzioni non sono adeguati alle esigenze delle imprese

I tempi di pagamento dei servizi da parte della P.A. sono eccessivi

**Risultato conseguito:** Costruzione dell'albero degli obiettivi sul tema del sostegno alle imprese nel Marghine. Il tavolo rileva che gli obiettivi di livello intermedio sono riconducibili agli obiettivi di pari livello individuati nel tavolo "Vendita diretta", pertanto condivide l'opportunità di individuare gli ambiti di intervento con i due tavoli (Sostegno alle imprese e Vendita diretta) congiunti. Data e luogo saranno concordati.

Chiusura lavori settimo incontro ore 21.30.