

GAL Marghine

Fondazione di Partecipazione

Tavolo tematico "Agricoltura sociale"

6° incontro Macomer 28 aprile 2010 – ore 11.00

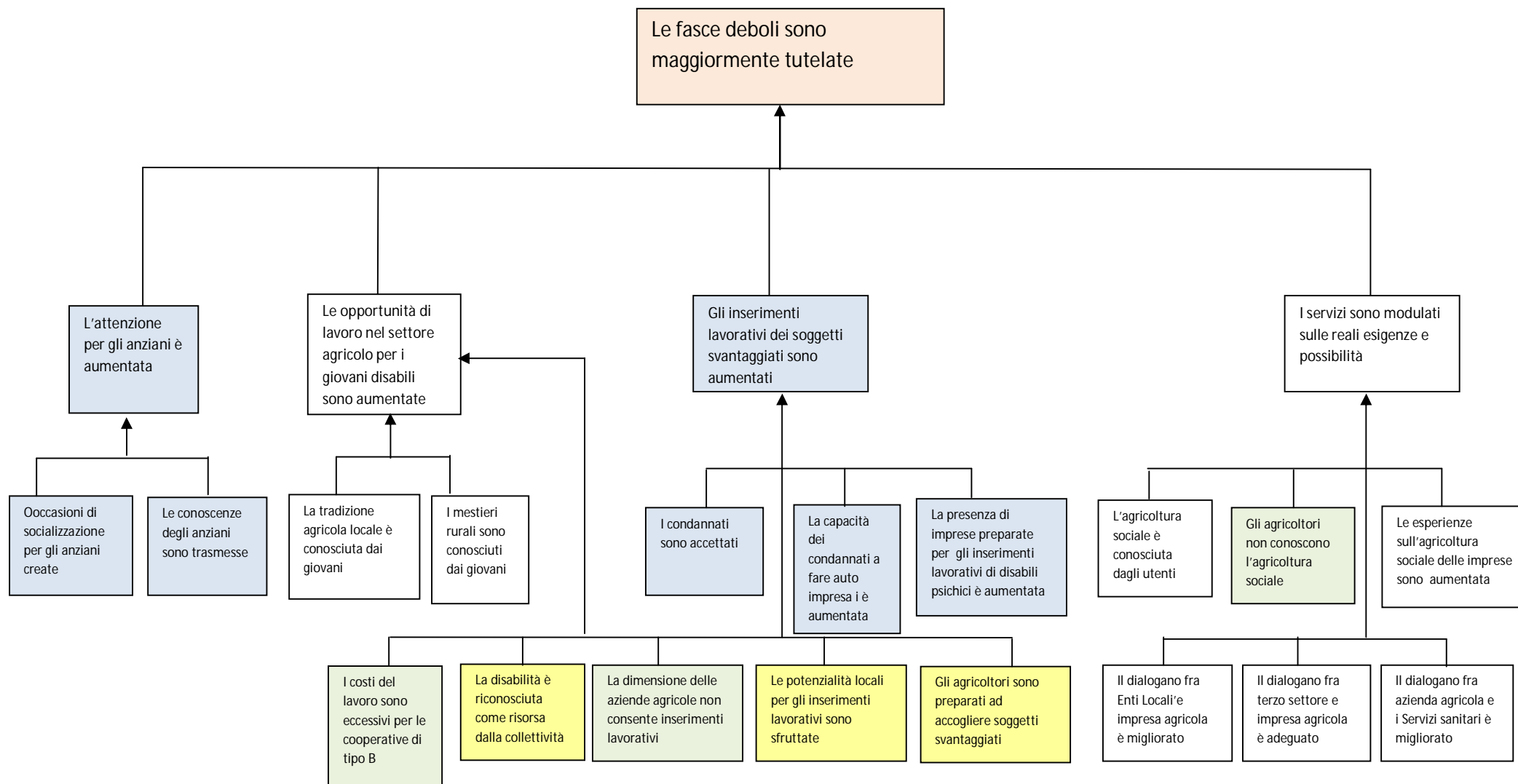
L'obiettivo è quello di condividere e rappresentare una visione della situazione futura sul tema dell'agricoltura sociale nel Marghine, a partire dall'albero dei problemi condiviso nell'incontro precedente. L' Analisi degli obiettivi presuppone quindi la trasformazione in positivo della realtà attuale negativa ottenuta con l'albero dei problemi. La tecnica suggerisce di utilizzare la forma del participio passato e non l'infinito o il sostantivo. Questa semplice trasposizione dei problemi in obiettivi non costituisce l'individuazione degli obiettivi del progetto, ma descrive una raffigurazione positiva della realtà qualora tutti i problemi fossero risolti.

Si chiede ai partecipanti di riformulare i problemi in una condizione positiva raggiunta in futuro.

Una volta definiti gli obiettivi e rappresentati nella forma grafica dell'albero degli obiettivi, si chiede ai partecipanti di verificare il perdurare della relazione causa effetto.

Per i problemi per i quali il tavolo non individua una corretta formulazione dell'obiettivo si rimanda all'incontro successivo ove meglio dettagliare lo stesso problema, verificandone il perdurare delle relazioni causa effetto.

I partecipanti definiscono gli obiettivi e verificano le relazioni causa effetto fra essi come nell'albero degli obiettivi di seguito rappresentato:



Attività agricola orientata all'assistenzialismo

Nota: In verde sono indicati i problemi per i quali il tavolo ritiene necessario un ulteriore approfondimento, in giallo gli obiettivi operativi (3° livello) comuni a più obiettivi specifici (2° livello)

Risultato conseguito: Costruzione dell'albero degli obiettivi sul tema dell'Agricoltura sociale nel Marghine.

Prossimo incontro: Macomer Aula Magna Istituto Comprensivo E. Amaldi - Mercoledì 12 maggio dalle ore 15.30 alle ore 17.30.

Chiusura lavori quinto incontro ore 13.00.